



# Alexis Assurances

## La Passion du Service



1 RUE LOUIS JUTTET- 69410 LYON/CHAMPAGNE AU MONT D'OR

TEL : 04.78.42.68.46 - FAX: 04.78.37.53.72

MAIL: [INFO@ALEXIS-ASSURANCES.COM](mailto:INFO@ALEXIS-ASSURANCES.COM) SITE [HTTP://WWW.ALEXIS-ASSURANCES.COM](http://WWW.ALEXIS-ASSURANCES.COM)



## Rencontres France Hydro Electricité

6 & 7 juin 2019

ST ETIENNE



# Assurances Tous Risques Chantier Montages Essais : quelles sont les valeurs à garantir ?



L'Assurance va porter sur

- Les éléments de process mécaniques, ajoutés ou rénovés.
- Les éléments de process électriques, ajoutés ou rénovés.
- La valeur des travaux sur le bâtiment qui abrite tout ou partie de la centrale.
- La valeur des travaux sur les ouvrages de génie civil hors ou sous l'eau.
- **D'une manière générale les préexistants** : le Génie Civil préexistant si les travaux de rénovation portent sur le Génie Civil; Les bâtiments ainsi que les éléments de process mécaniques et/ou électriques préexistants.
- **Les recettes anticipées**

# Assurances Tous Risques Chantier

## Montages Essais - Focus sur la Garantie des Existants

- ☞ Parfois les contrats de TRCME ne prévoient même pas de garanties sur les ouvrages/équipements préexistants au chantier alors que les dommages à l'occasion d'un chantier entraînent assez systématiquement des dommages aux biens existants : **cette garantie est indispensable.**
- ☞ **quels sont les montants à prévoir** : le pire n'étant jamais exclu, il convient de **prévoir des capitaux suffisamment larges pour envisager un sinistre total** (incendie qui se communique à l'ensemble de la centrale), même si une bonne partie de la valeur des existants Génie Civil peut être écartée.
- ☞ Il s'agit des **biens existants du Maître d'Ouvrage**, mais aussi ceux qui sont **loués par le propriétaire** des bâtiments/du Génie Civil, si les entités sont différentes, pour accélérer une reconstruction sans recherche de responsabilité.
- ☞ Souvent, pour limiter le coût des projets d'assurance pas trop chers, des Assureurs négligent ce poste ...

# Assurances Tous Risques Chantier Montages Essais - Focus sur la Garantie des Pertes de Recettes Anticipées

- **Les prêteurs exigent ce type de garantie** qui va permettre à l'exploitant de commencer à **payer les échéances de prêt à la date initialement prévue**, et alors que la réception du chantier et/ou la mise en exploitation du générateur pourra être fortement décalée du fait de la nécessité de recommencer les travaux ou partie de travaux du fait d'un sinistre.
- **Quelle période d'indemnisation choisir** : beaucoup de contrats prévoient une durée d'indemnisation limitée à la durée initiale des travaux (6 ou 9 mois).  
Cette pratique ne tient pas compte de la durée d'expertise, de la durée d'obtention des permis de construire (durée d'enquête DRIRE...), de la durée des travaux de démolition et/ou décontamination;  
Il est prudent de prévoir **au minimum 12 mois**.

# Assurances Exploitation : quelles sont les valeurs à garantir ?

L'Assurance va porter sur

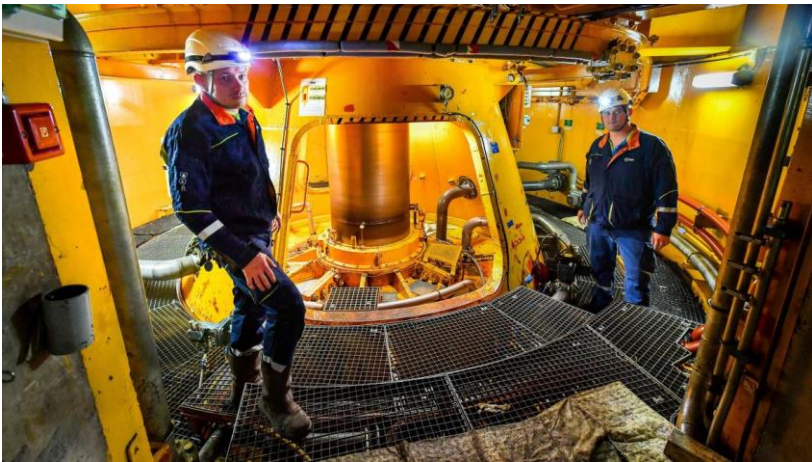
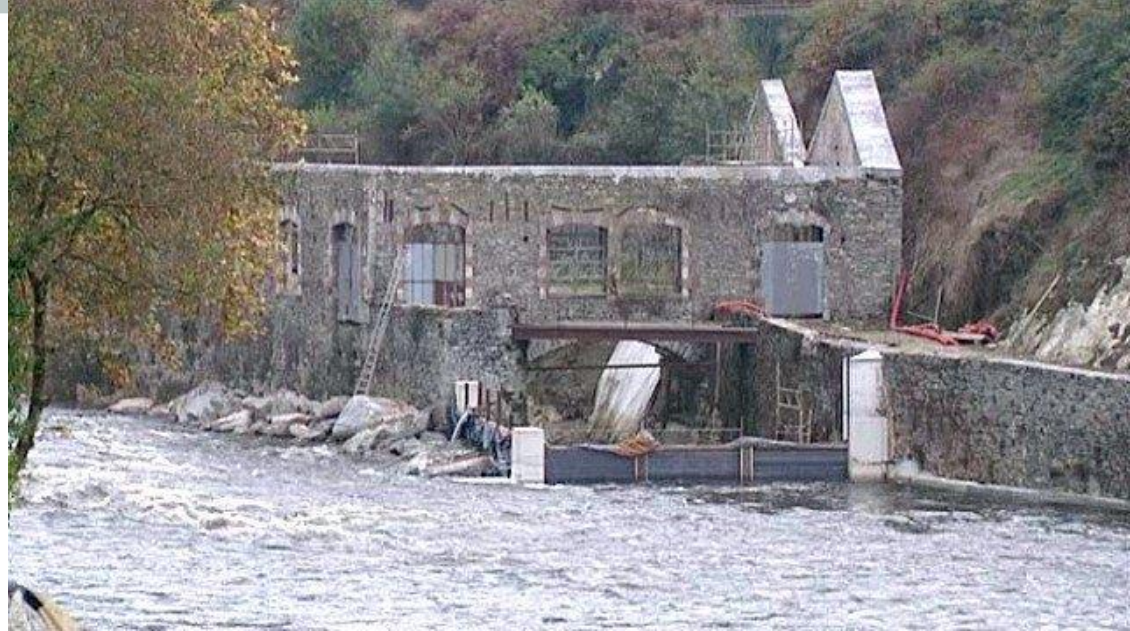
- Les équipement de process mécaniques et électriques.
- La valeur de reconstruction à neuf des bâtiments qui abritent tout ou partie de la centrale.
- La valeur de reconstruction à neuf des ouvrages de génie civil hors ou sous l'eau.
- **Les recettes annuelles**

# Assurances Exploitation- Focus sur la Garantie des Ouvrages de Génie Civil, et sur les problématiques de vétusté

- Certains assureurs vont jusqu'à exclure les ouvrages de Génie Civil, essentiellement pour réduire arbitrairement le coût des programmes d'Assurances.
  - ☞ les sinistres sur les ouvrages de Génie Civil sont assez courants à l'occasion d'évènements naturels : ces ouvrages doivent être garantis mais à un coût inférieur compte tenu de fréquence moindre.
- Doit on s'assurer en valeur de reconstruction/ remplacement à neuf ou en valeur vétusté déduite : les réponses vont diverger selon l'écart entre ces valeurs, et cet écart sera + ou – importants selon l'ancienneté de la centrales et des travaux de remise à niveau de la centrales
  - ☞ les réponses et commentaires d'un Expert d'Assurés, **Jocelyn NALLIT** de **DANTARD Expertises**.



# Assurances : quelles sont les valeurs à garantir ?



# ALEXIS ASSURANCES

## *La Passion du Service*

31 ans d'expérience en assurances des Energies Renouvelables

*Nous considérons que notre métier et notre engagement dans les ENR consiste à :*  
*=> Sécuriser et optimiser le transfert des risques des créateurs,*  
*développeurs, constructeurs, investisseurs & financeurs vers les Assureurs,*  
*=> pour favoriser et fluidifier le financement, et donc le développement, des*  
*Energies Renouvelables*



*Une équipe pluridisciplinaire à votre service pour l'optimisation de vos budgets assurances*

Nos coordonnées : <http://www.alexis-assurances.com>, 1 rue Louis JUTTET, 69410 LYON/CHAMPAGNE au MONT D'OR ☎04.78.42.68.46

Vos contacts : [Pascal.alexis@alexis-assurances.com](mailto:Pascal.alexis@alexis-assurances.com) [Carole.benoliel@alexis-assurances.com](mailto:Carole.benoliel@alexis-assurances.com)  
[nicolas.tourneur@alexis-assurances.com](mailto:nicolas.tourneur@alexis-assurances.com) [nicolas.carminati@alexis-assurances.com](mailto:nicolas.carminati@alexis-assurances.com)